

Expotec Pro GmbH

Engagement Global: Herstellung eines Ausstellungsparcours

Referenzen

Neubau Energie- und Umweltstationen auf dem Wöhrder See

Zeichen-Infotafeln UNESCO WEIZ Welterbe im Harz

Mercedes-Benz Kundencenter Sindelfingen

BAUMA

Unternehmensdarstellung

Expotec Pro GmbH

Robert-Koch-Straße 11a
55129 Mainz
(einziger Standort)

Telefon: +49-6131-90832-0
Telefax: +49-6131-90832-29

E-Mail: christian.tietz@expotec.de, mail@expotec.de

UST-ID: DE351774112

HRB 51175 Amtsgericht Mainz

IBAN: DE74 5509 1200 0034 8931 01
BIC: GENODE61AZY

Weiterführung der 01.12.1998 ExpoTec OHG, Betriebsort: Stackeden-Elsheim,

2001 Umzug nach Groß-Gerau, 2007 Umzug nach Mainz,

jetziger Standort ab 01.01.2023

Geschäftsführer: Christian Tietz

Organisatorischer Aufbau:

Geschäftsleitung
Projektleiter
Konstrukteure
Medientechniker/Elektriker
Techniker

Beschäftigung von Fachkräften

- 2020
- Gesamt 15
- Führungskräfte 2; Projektierung 4; Produktion 8; sonstige 1

- 2021
- Gesamt 15
- Führungskräfte 2; Projektierung 4; Produktion 8; sonstige 1

- 2022
- Gesamt 15
- Führungskräfte 2; Projektierung 4; Produktion 8; sonstige 1

Unsere fachlichen Qualifikationen:

Dipl. Ing. Holztechnik, - Mechatronik, - Medientechnik, -Maschinenbau, - Innenarchitektur
sowie Industriemechaniker, Schweißer, Mechatroniker, Schreiner

Maschinenpark-Kapazitäten

Am Standort Mainz verfügen wir über ca. 1200 m² eigene Werkstatt- und Produktionsflächen.

Wir sind ausgestattet mit einer Holzwerkstatt/ Formatkreissäge, Mechanik (Drehen und Fräsen), Schweißwerkstatt (Stahl, Edelstahl, Aluminium), Elektrik und Elektronik, Filament-3D-Drucker, Resin-3D-Drucker sowie sonstige Fertigung.

Seit über 20 Jahren fertigen wir in diesem Rahmen hochwertige, komplexe Exponate jeglicher Bauart.

Für besondere Arbeiten in der Einzelteilfertigung steht uns darüber hinaus ein umfangreiches Angebot an langjährigen und professionellen Zulieferern zur Verfügung.

Zudem sind wir es gewohnt, auch kurzfristig hohe Kapazitäten zur Verfügung zu stellen, zum Beispiel für große Messen.

Teamaufgliederung

Geschäftsführung (2)

Entwicklung und Planung:

- Projektleitung (2)
- Holztechnik, Möbelbau (2)
- Mechanik, Antriebstechnik, Metallbau (2)
- Innenarchitektur, Grafikproduktion (1)
- Medien- und Elektrotechnik (2)

Fertigung:

- Elektro- Medientechnik (2)
- Mechanische Fertigung und Montage (4)
- Schweißwerkstatt (2)
- Sonderbauten (2)

Jahresumsatz im Bereich Ausstellungsbau

- 2020
- 2.662.000,00 €

- 2021
- 2.565.000,00 €

- 2022
- 2.184.000,00 €

Bieter: Expotec Pro GmbH ehemals ExpoTec OHG

Baumaßnahme: Herstellung eines Ausstellungsparcours

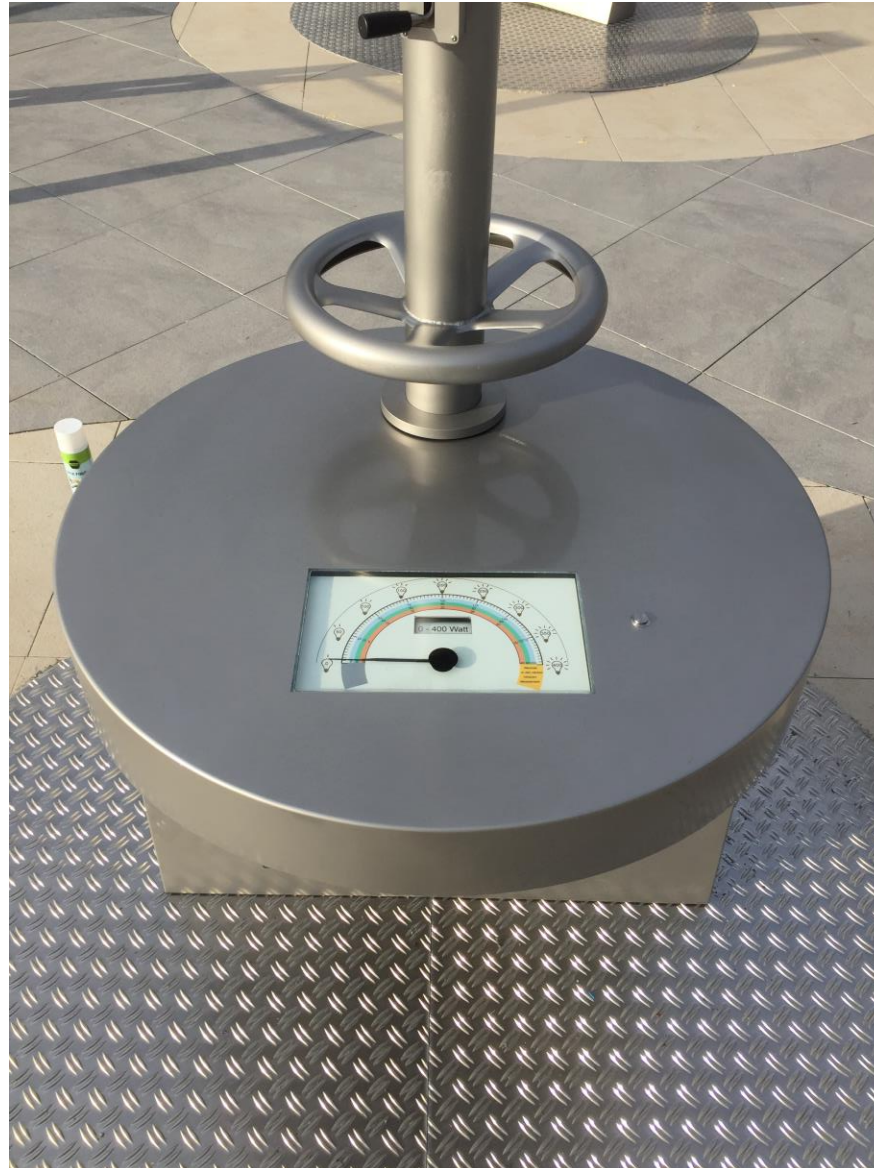
Referenz 1: Neubau Energie- und Umweltstationen auf dem Wöhrder See

Stadt Nürnberg Hochbauamt
Mareintorgraben 11
90402 Nürnberg
Ansprechpartner: Frau Grasser
Tel: 0911-231-10726

Umsetzung: 03/2020-10/2020
Leistungsvolumen: 100.230,00 €

Inhalt: fünf wetterfeste Outdoor- Experimentierexponate, zwei Experimentierexponate für den Innenbereich
Leistung: Entwicklung, Planung und Herstellung von Exponaten für Dauerausstellungsbetrieb, Metallbau, Lackierung, Beschaffung und Integration Medientechnik, Softwareerstellung, Programmierung, Grafik, Transport, Montage, Inbetriebnahme

















Bieter: Expotec Pro GmbH ehemals ExpoTec OHG

Baumaßnahme: Herstellung eines Ausstellungsparcours

Referenz 2: Kundencenter Sindelfingen

Mercedes-Benz-AG
HPC B204
71063 Sindelfingen
Ansprechpartner: Jennifer Weber
Tel: 0176-30991917

Umsetzung: 08/2022-11/2022
Leistungsvolumen: 73.470,70 €

Inhalt: „Vogelpfeifen“

Leistung: Umbau der von uns entwickelten, geplanten und hergestellten „Vogelpfeifen“ für einen dauerhaften Einsatz der Technikkomponenten im Außenbereich

Metallbau, Lackierung, Beschaffung und Integration Medientechnik, Softwareerstellung, Programmierung, Transport, Montage, Inbetriebnahme









Bieter: Expotec Pro GmbH ehemals ExpoTec OHG

Baumaßnahme: Herstellung eines Ausstellungsparcours

Referenz 3: Außenattraktoren Goslar, Walkenried, Clausthal-Zellerfeld UNESCO WEIZ

Stiftung Bergwerk Rammelsberg
Altstadt von Goslar und Oberharzer Wasserwirtschaft
Bergtal 19
38640 Goslar
Ansprechpartner: Frau Lea Dirks
Tel: 05321-1750-115

Umsetzung: 07/2021-10/2021
Leistungsvolumen: 33.579,00 €

Inhalt: Außenattraktoren zu den Ausstellungsstätten UNESCO Welterbe im Harz
Leistung: Planung und Herstellung von in drei Außenattraktoren, zum Transport und zur Lagerung in drei Segmente zerlegbar, zum Verschieben aufbockbar, mit Rollen.
Metallbau, Lackierung, Grafik, Transport, Montage



Bieter: Expotec Pro GmbH ehemals ExpoTec OHG

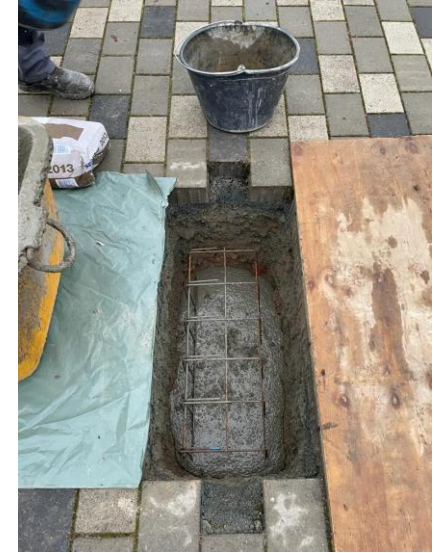
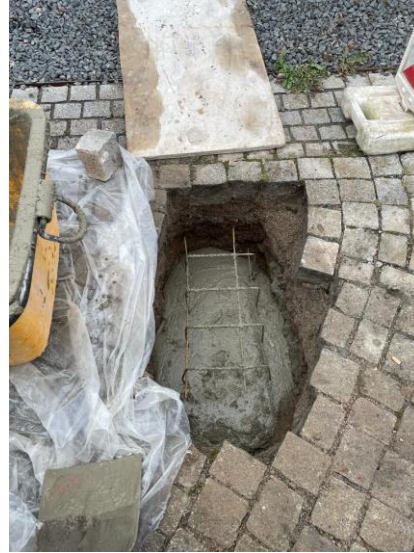
Baumaßnahme: Herstellung eines Ausstellungsparcours

Referenz 3: Zeichen – Infotafeln zum UNESCO WEIZ

Stiftung Bergwerk Rammelsberg
Altstadt von Goslar und Oberharzer Wasserwirtschaft
Bergtal 19
38640 Goslar
Ansprechpartner: Frau Lea Dirks
Tel: 05321-1750-115

Umsetzung: 07/2022-12/2022
Leistungsvolumen: 47.547,00 €

Inhalt: Infotafeln zu den Ausstellungsstätten UNESCO Welterbe im Harz
Leistung: Planung und Herstellung von Stelen mit Fundamenten, Erwirkung von Genehmigungen bei den Behörden der sechs Standorte: Aufbruchgenehmigung, Schachtscheine und Auskunft von Leitungsverläufen bei: Energieversorger (Gas, Wasser, Strom), Städtische Betriebe (Abwasser) und Telekommunikationsgrundversorger (Telekom Trassenauskunft Kabel)
Metallbau, Lackierung, Grafik, Transport, Montage, Bearbeiten des umliegenden Bodenbelages









Bieter: Expotec Pro GmbH ehemals ExpoTec OHG

Baumaßnahme: Herstellung eines Ausstellungsparcours

Referenz 4: BAUMA 2019

Liebherr-International Deutschland GmbH
Hans-Liebherr-Straße 45
88386 Biberach
Ansprechpartner: Inmaculada Montero

Umsetzung: 02/2019-04/2019
Leistungsvolumen: 93.547,00 €

Inhalt: Generatorwand
Leistung: Metall-Unterkonstruktion (3-teilig) mit Hilfsrahmen für die LED Module, Kabel- und Steckernachbildung aus GFK, mobiler Taster
Metallbau, Lackierung, Beschaffung und Integration Medientechnik, Softwareerstellung, Programmierung, Grafik, Transport, Montage, Inbetriebnahme



